

## PROYECTO FARMACIA COMUNITARIA RURAL

# Experiencia piloto de implantación de Servicios Profesionales Farmacéuticos en el ámbito rural

## ¿De dónde surge?

Este proyecto responde al protocolo firmado en 2023 por el Consejo General de Farmacéuticos y los ministerios de Sanidad, Transición Ecológica y Reto Demográfico, y Derechos Sociales y Agenda 2030 con el objetivo de impulsar la atención sanitaria, social y asistencial en el ámbito rural.

Además, da respuesta al Pacto Regional para la Activación Rural de La Rioja que recogió la **necesidad de abordar la atención sociosanitaria de calidad y digna** con independencia del número de habitantes y la distancia, en aspectos como los servicios farmacéuticos.

## ¿Objetivos?

- ✓ **Mejora de la atención sanitaria, social y asistencial en áreas rurales** y en núcleos afectados por la despoblación, particularmente dirigida a los colectivos más vulnerables.
- ✓ **Atención profesional a la población mayor** de las zonas rurales facilitando y promoviendo su autonomía y la mejora de su accesibilidad.
- ✓ **Garantía en la igualdad de trato**, la inclusión y la diversidad sin brechas para el territorio.
- ✓ **Fomento de la viabilidad económica** de la farmacia comunitaria en el ámbito rural.
- ✓ Aprovechamiento del **potencial de las farmacias rurales como recursos relevantes** para el impulso de la acción social.
- ✓ **Contribución al mantenimiento del empleo estable y cualificado** en la Farmacia Comunitaria rural.

## ¿En qué farmacias se llevará a cabo?



En **7 farmacias con viabilidad económica comprometida (VEC)** situadas en núcleos de menos de 1.000 habitantes.

## Principales líneas de actuación

- Garantía de acceso a los medicamentos y productos sanitarios** y de salud con el empleo de herramientas tecnológicas.
- Optimización del uso y los resultados de los tratamientos** prestando especial atención a la adherencia a los mismos.
- Fomento de **iniciativas de mejora de la Salud Pública** a través de una actividad de educación sanitaria.
- Impulso de **acciones del ámbito social**.

# + ¿Qué Servicios prestarán las farmacias?



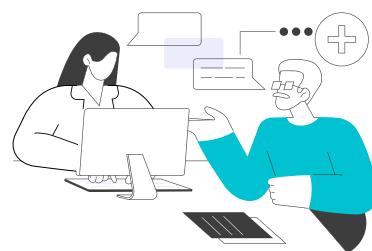
## Servicios Profesionales Farmacéuticos Asistenciales

- Revisión del botiquín.
- Servicio de adherencia terapéutica.
- Revisión del uso de los medicamentos y Sistemas Personalizados de Dosificación.



## Servicios Profesionales Farmacéuticos Asistenciales en el ámbito de la Salud Pública

- Educación sanitaria a la población.



## Actuaciones en el ámbito de los Servicios Sociales

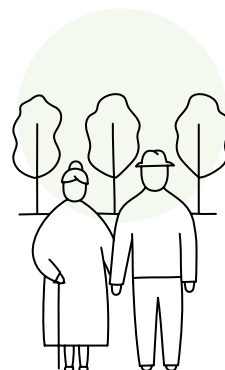
- Detección de falta de acceso a los medicamentos.
- Detección de violencia: de género, en personas mayores o en personas vulnerables.
- Detección de personas desaparecidas.

## ¿Quiénes son los destinatarios de los Servicios?

Los Servicios Profesionales Farmacéuticos Asistenciales van dirigidos a **pacientes crónicos polimedicados** (5 o más medicamentos), **mayores de 65 años**.

La educación sanitaria está dirigida a la población general, que recibirán **3 sesiones formativas** relacionadas con diferentes momentos de la vida de los adultos, mujeres y población infantil y adolescente.

Las actuaciones en el ámbito de los servicios sociales están dirigidas a diversos grupos de población como mayores y colectivos vulnerables.



## Registro y resultados

Las farmacias seleccionadas prestarán los Servicios y registrarán los datos a través de **Nodofarma Asistencial** (NDFA), plataforma de registro asistencial de trabajo en red, del Consejo General de Colegios Oficiales de Farmacéuticos (CGCOF).

Nodofarma Asistencial facilita el **registro de los SPFA de forma sencilla, rápida y protocolizada**, y permitirá extraer los resultados necesarios para llevar a cabo el seguimiento y análisis del programa.



Farmacéuticos

Consejo General de Colegios Farmacéuticos de España